

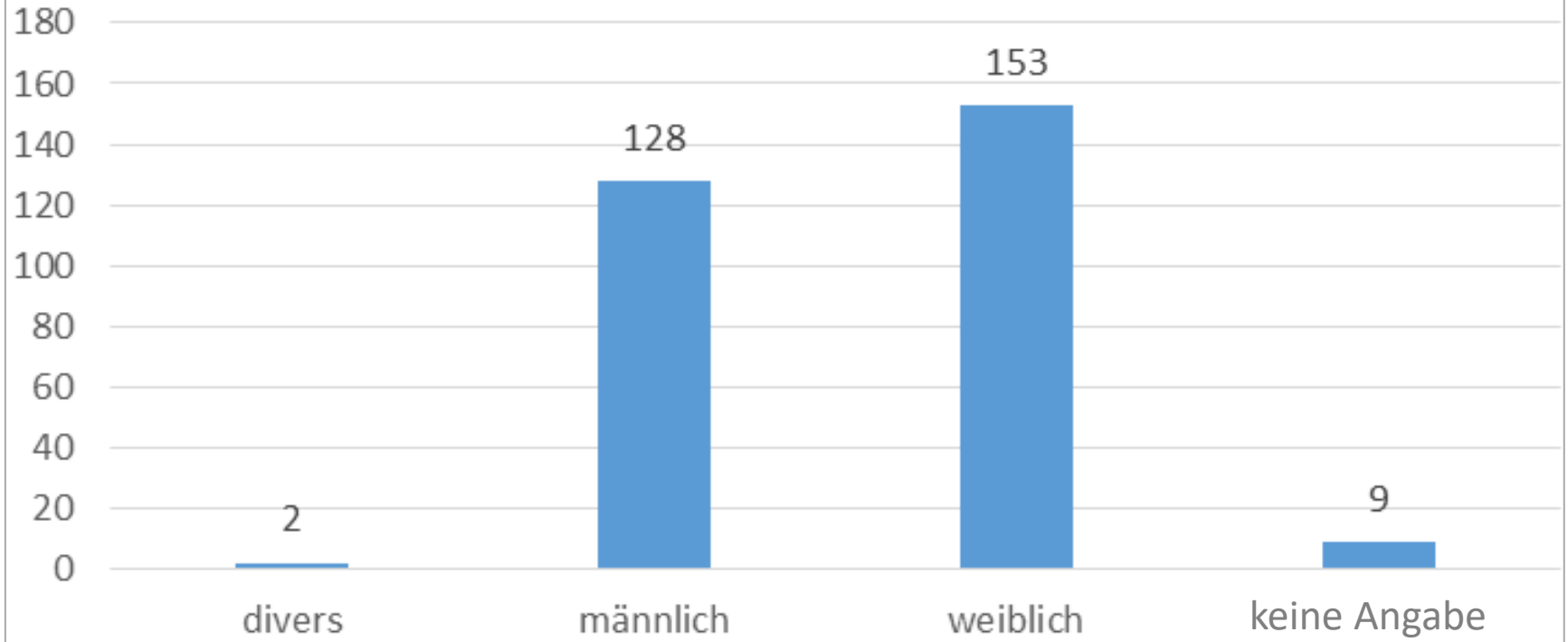
# Fragebogenaktion der Stadtkirche Eichstätt 2023

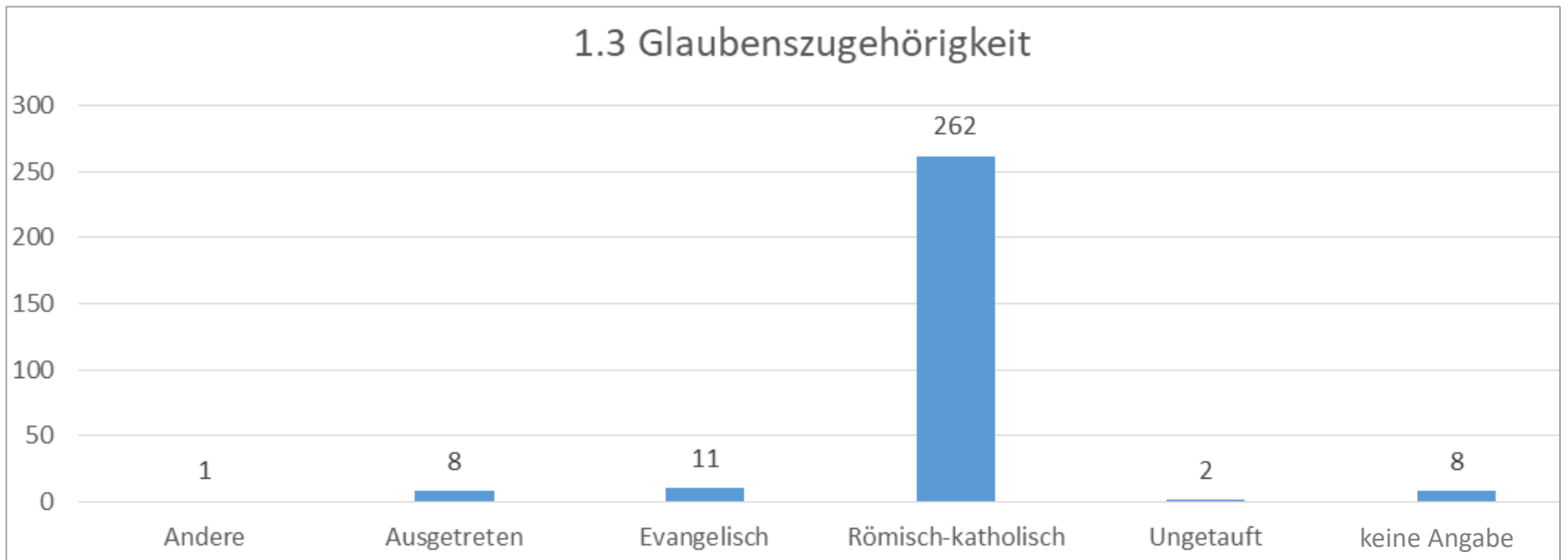
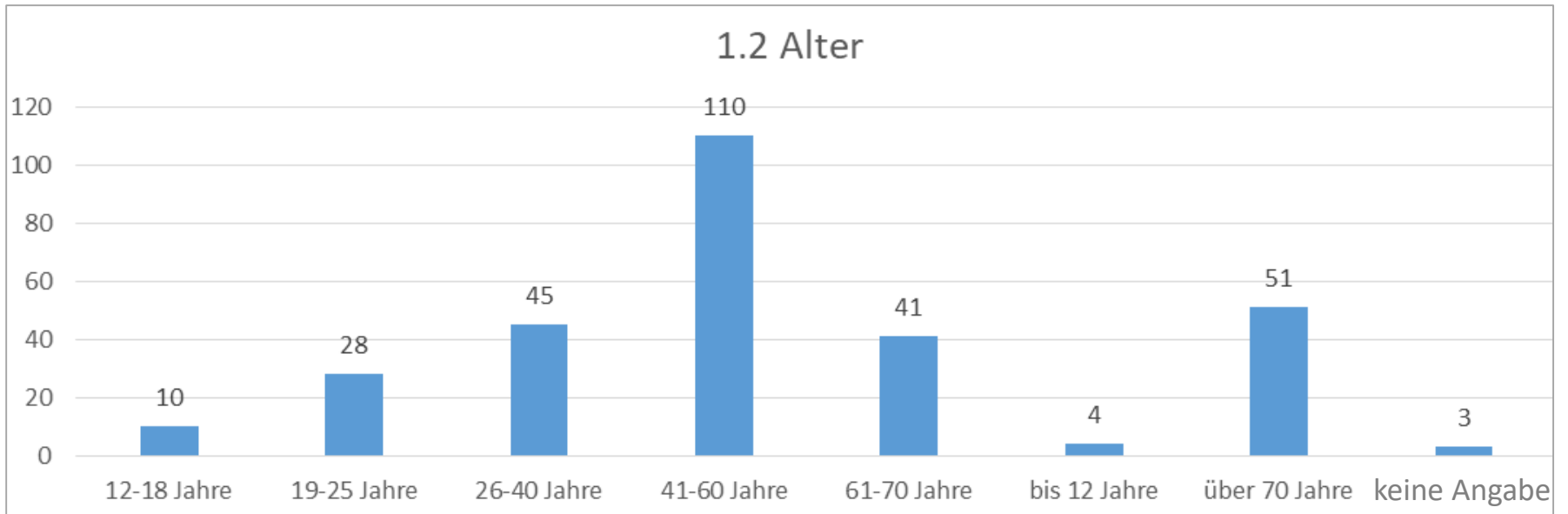
- Auszug der Auswertung -

Anzahl Rückläufer: 292

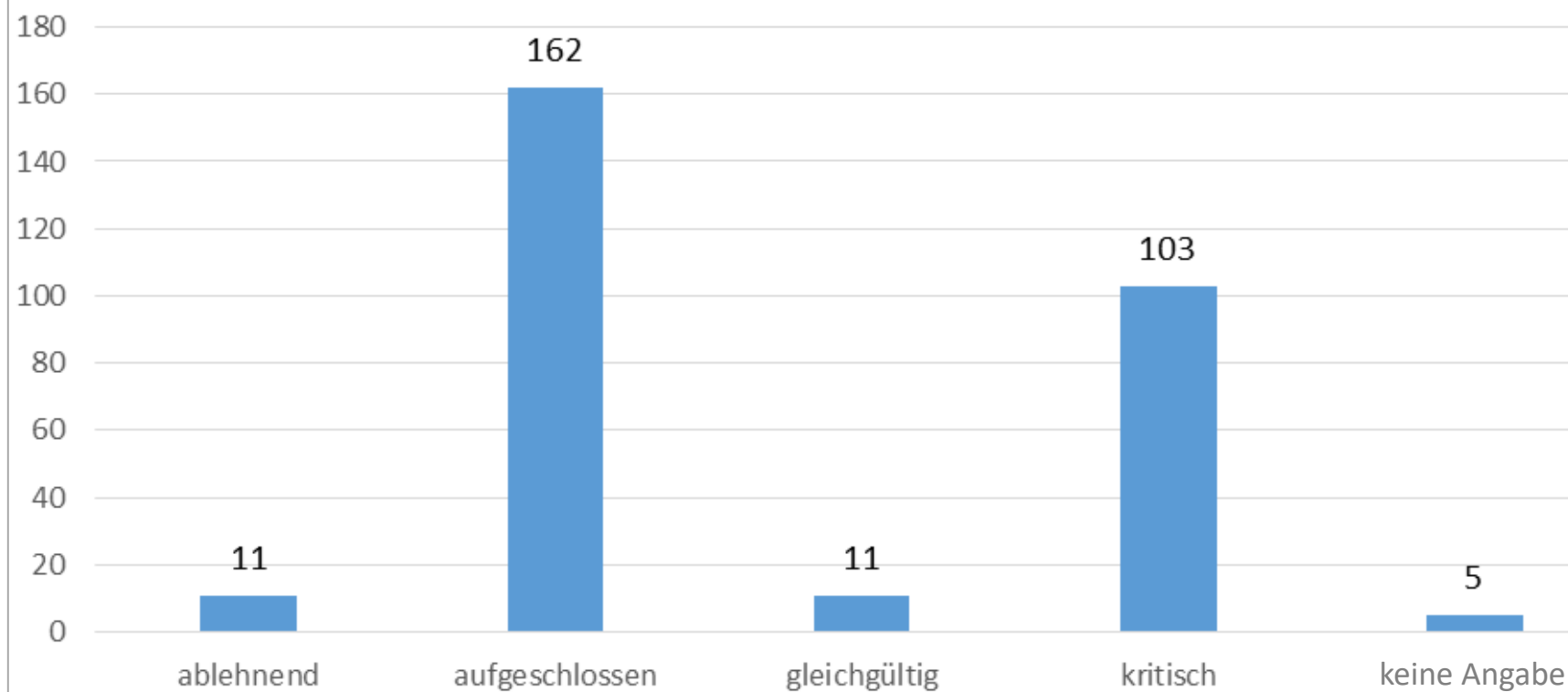


## 1.1 Geschlecht

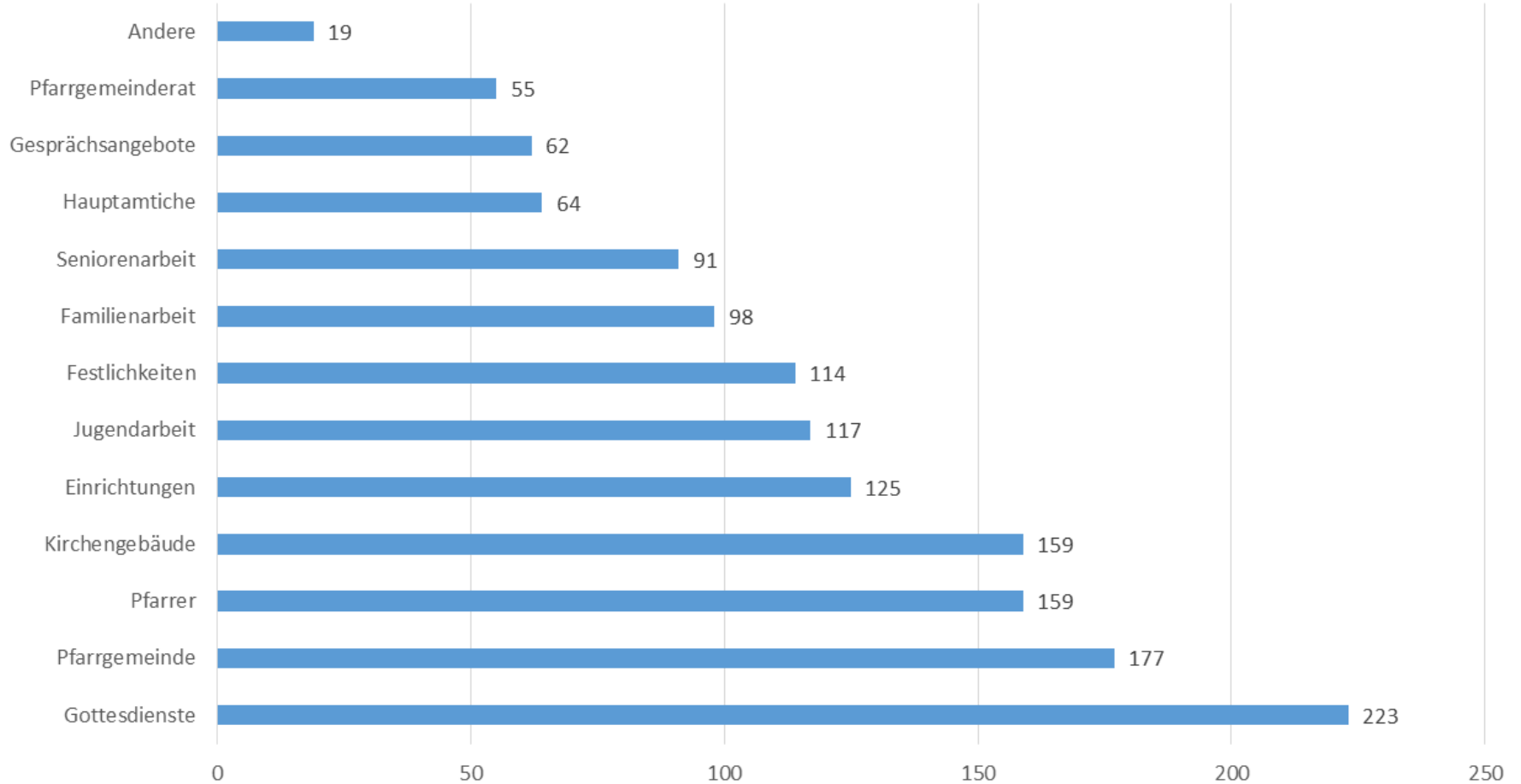




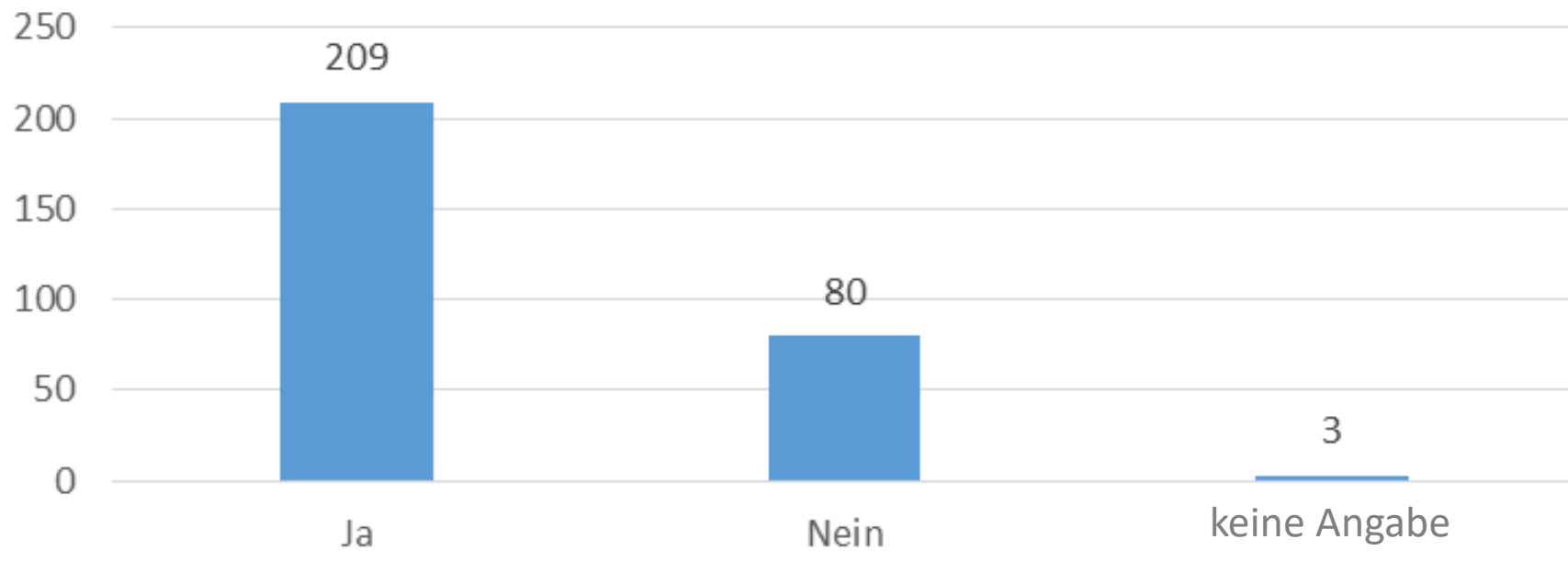
## 2 Wir stehen Sie grundsätzlich zur Kirche



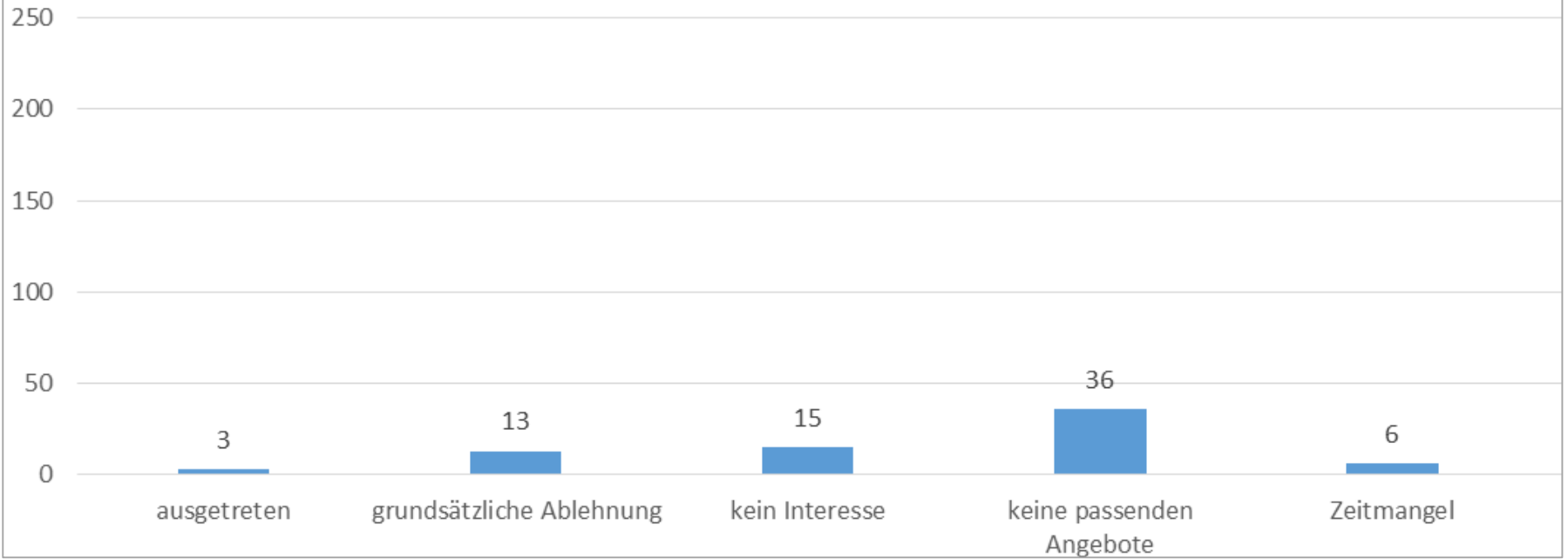
### 3.1 Was ist für Sie die Kirche vor Ort? (Mehrfachauswahl möglich)



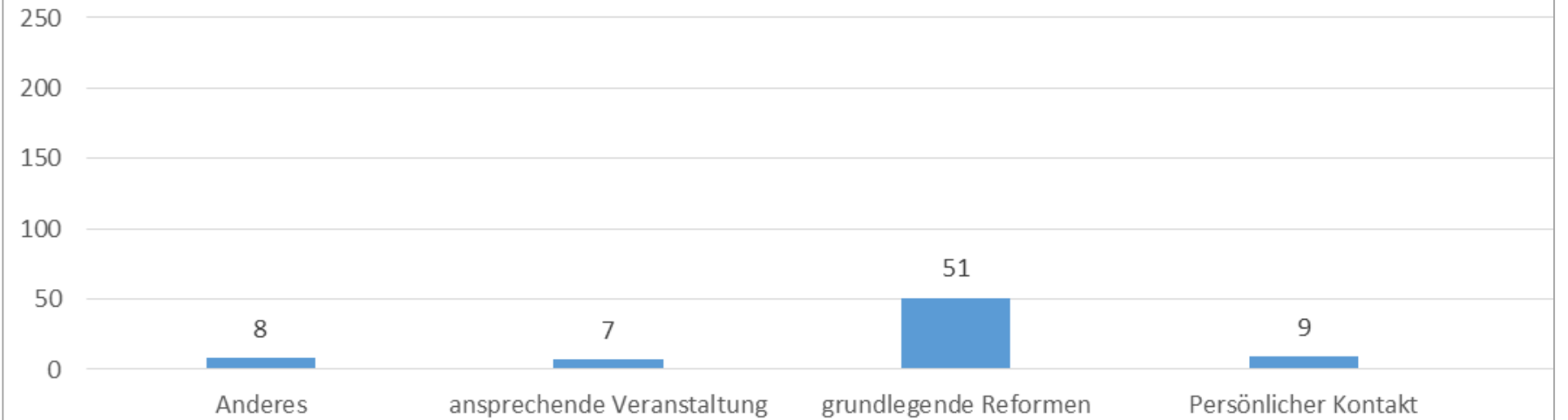
### 3.2 Fühlen Sie sich als Teil der katholischen Kirche vor Ort?



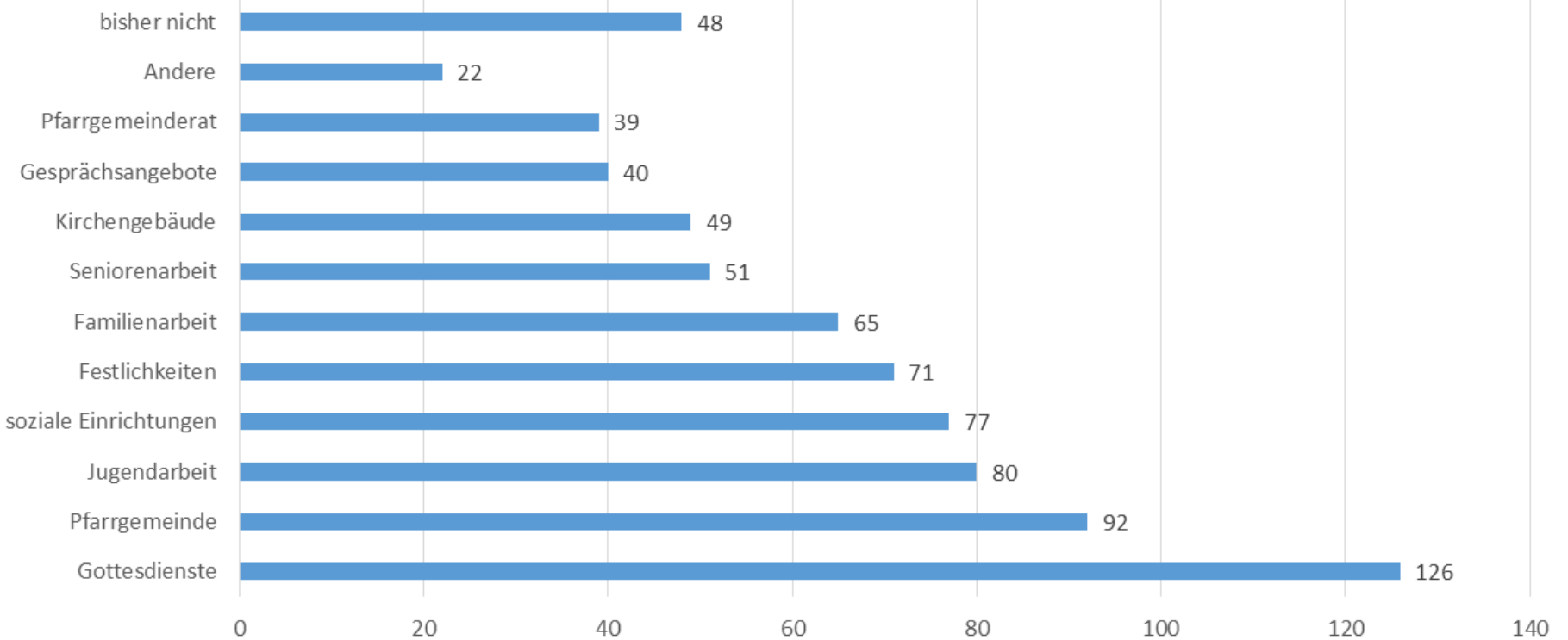
### 3.3 Was sind die Gründe (bei Nein)?



### 3.4 Was müsste passieren, dass Sie wieder in Kontakt kommen?

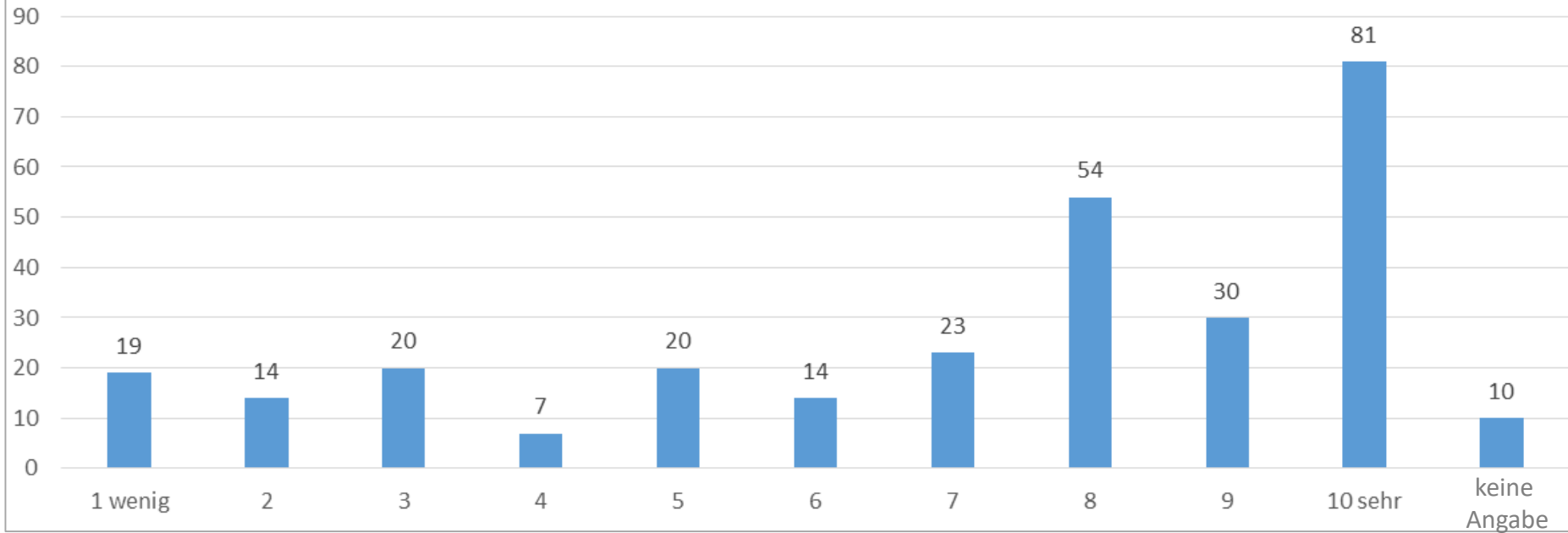


### 4.1 In welchen Bereichen der Kirche vor Ort sind Ihnen wichtig, wo würden Sie sich einbringen? (Mehrfachauswahl möglich)

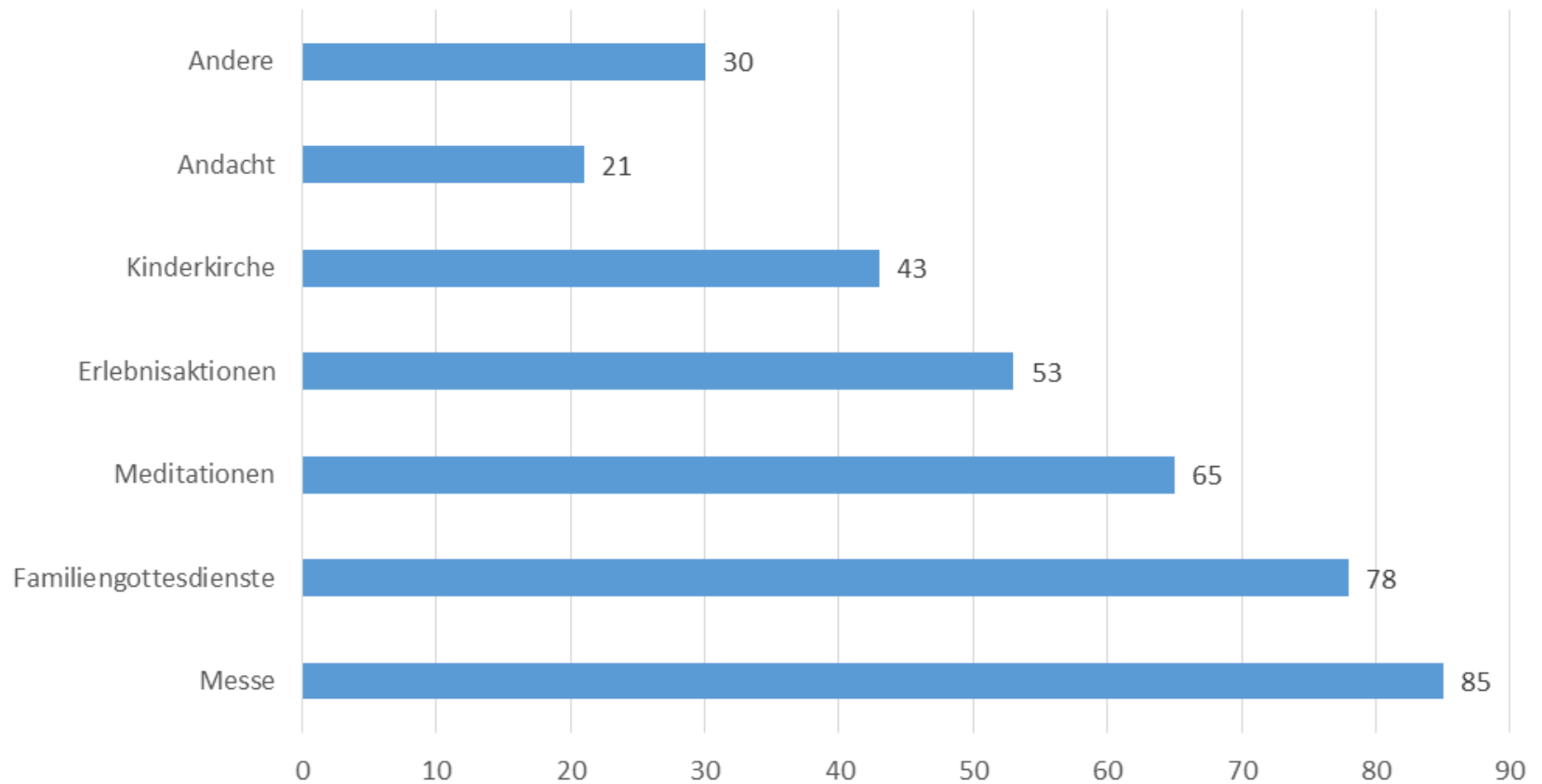




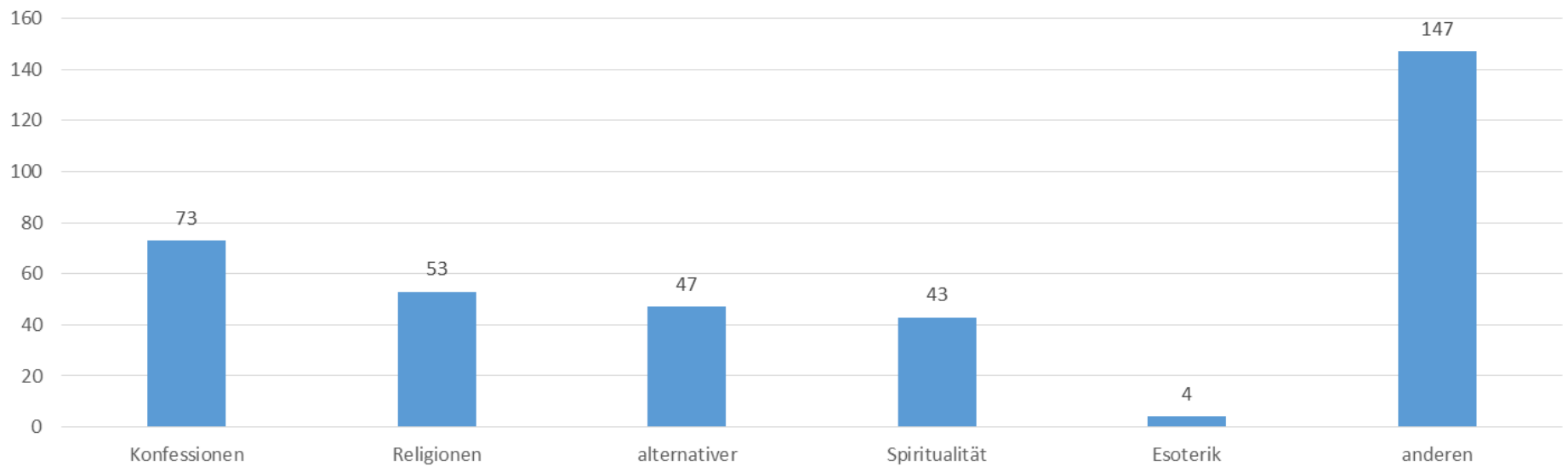
## 4.2 Wie wichtig ist es für Sie, den Glauben gemeinsam zu feiern?



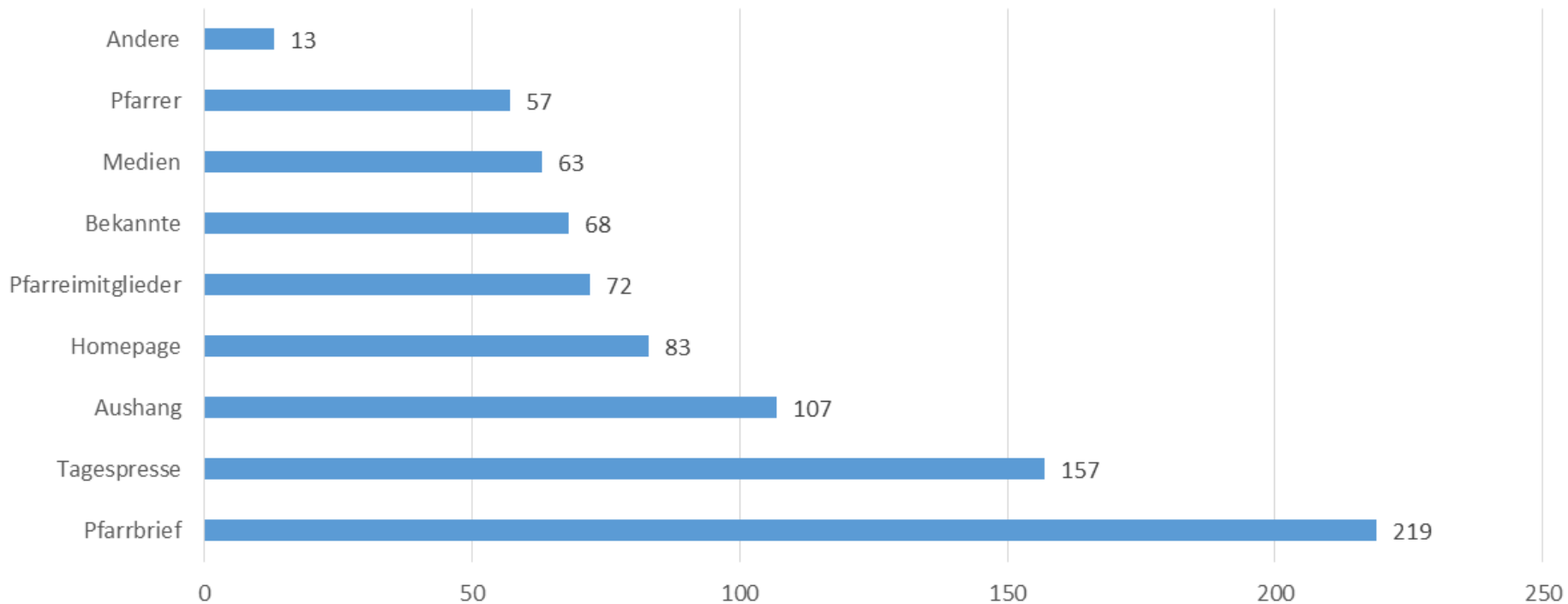
### 4.3 Welche Formate sprechen Sie an? (Mehrfachauswahl möglich)



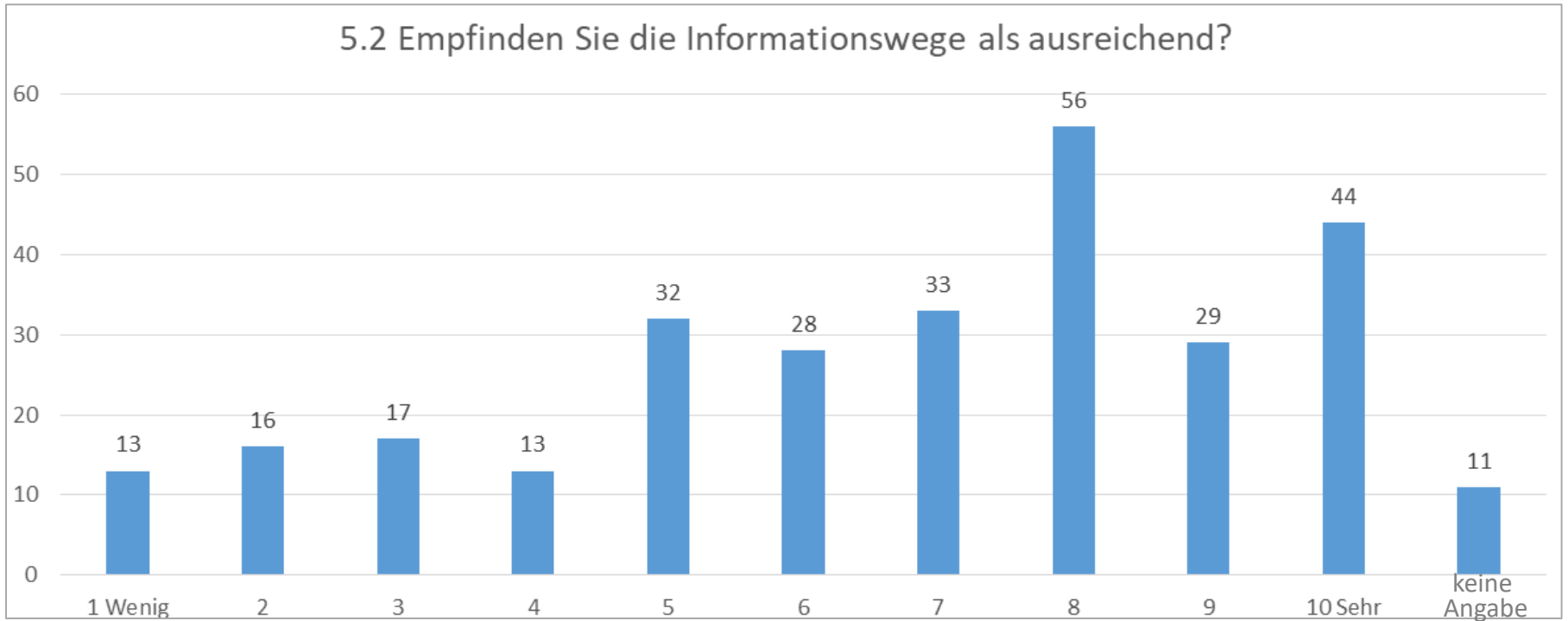
#### 4.4 Wünschen Sie sich mehr Elemente aus ...? (Mehrfachnennungen möglich)



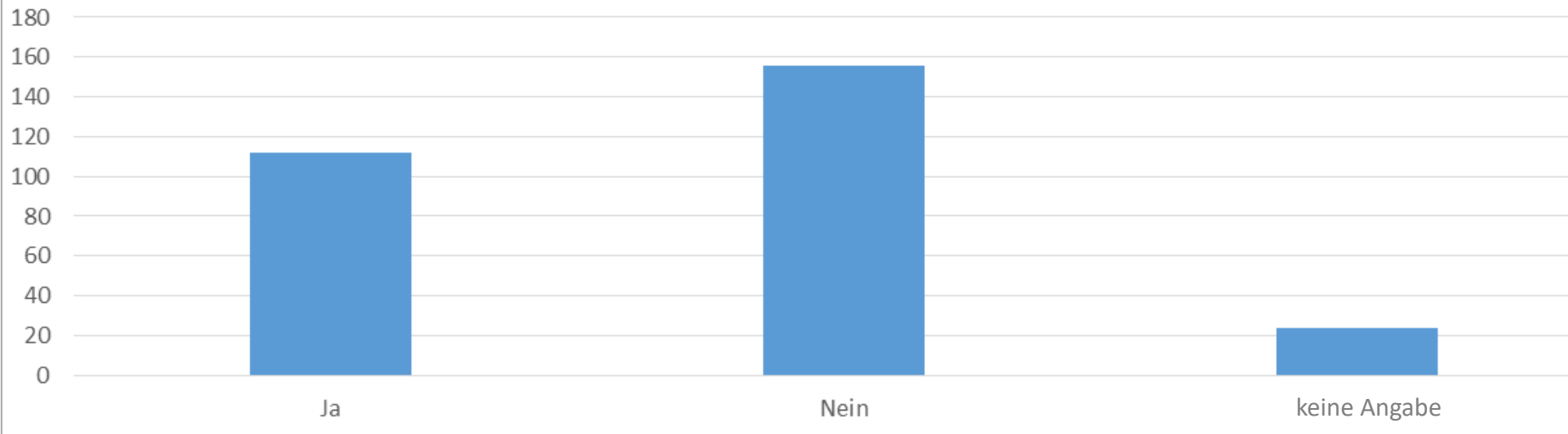
## 5.1 Wie erhalten Sie Informationen zur Kirche vor Ort? (Mehrfachauswahl möglich)



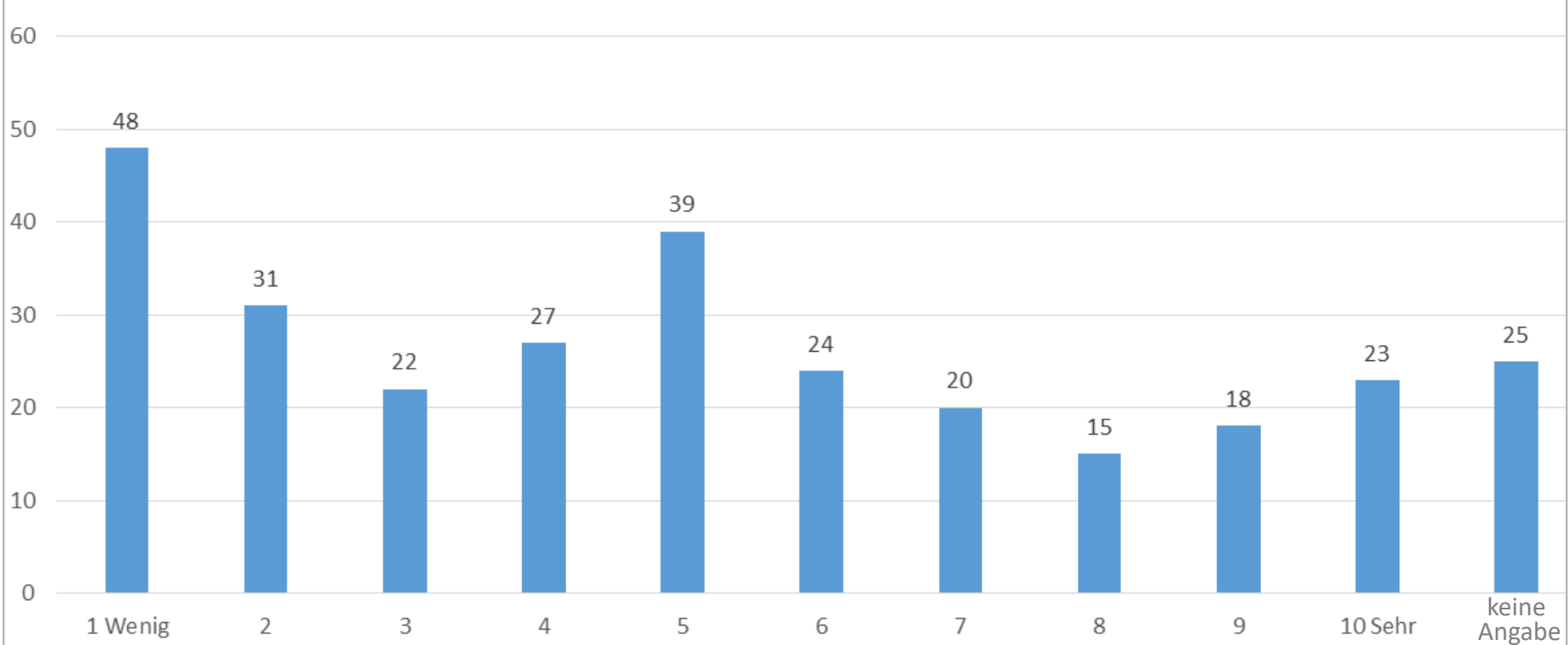
## 5.2 Empfinden Sie die Informationswege als ausreichend?



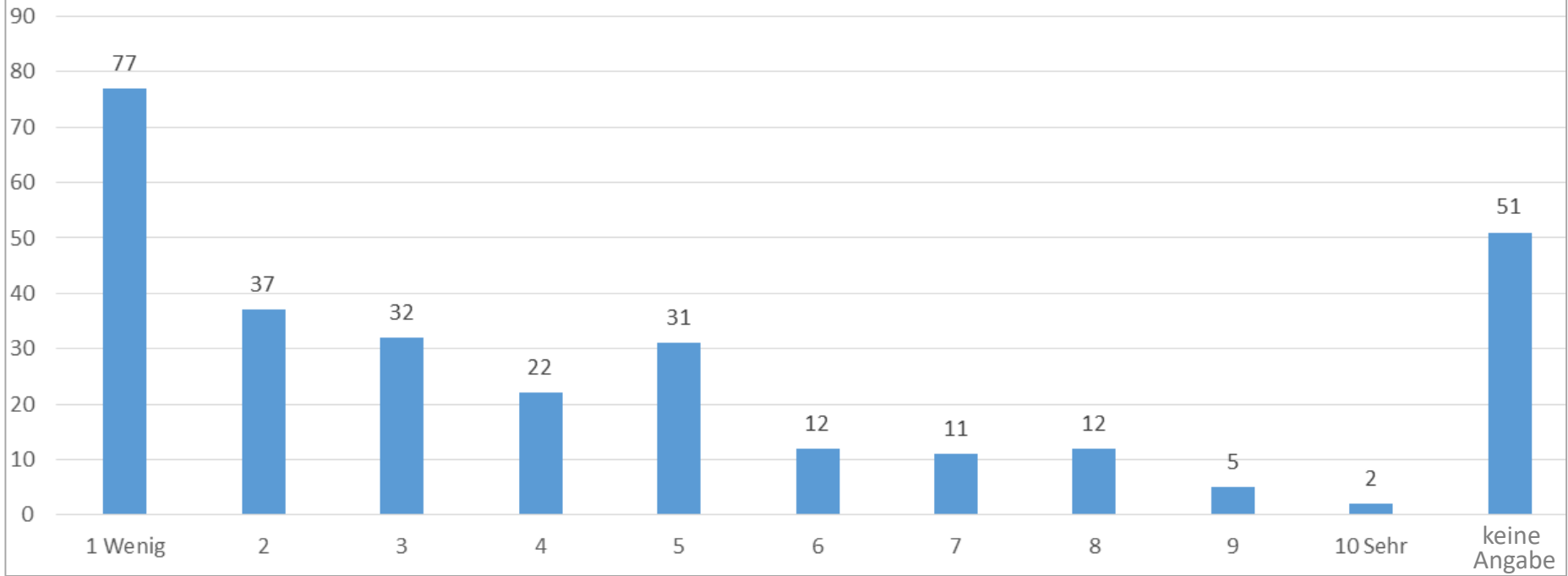
### 5.3 Haben Sie einen Ansprechpartner in Ihrer Gemeinde...?



### 5.4 Erleben Sie, dass die Kirche auf Ihre Lebensfragen Antworten gibt?

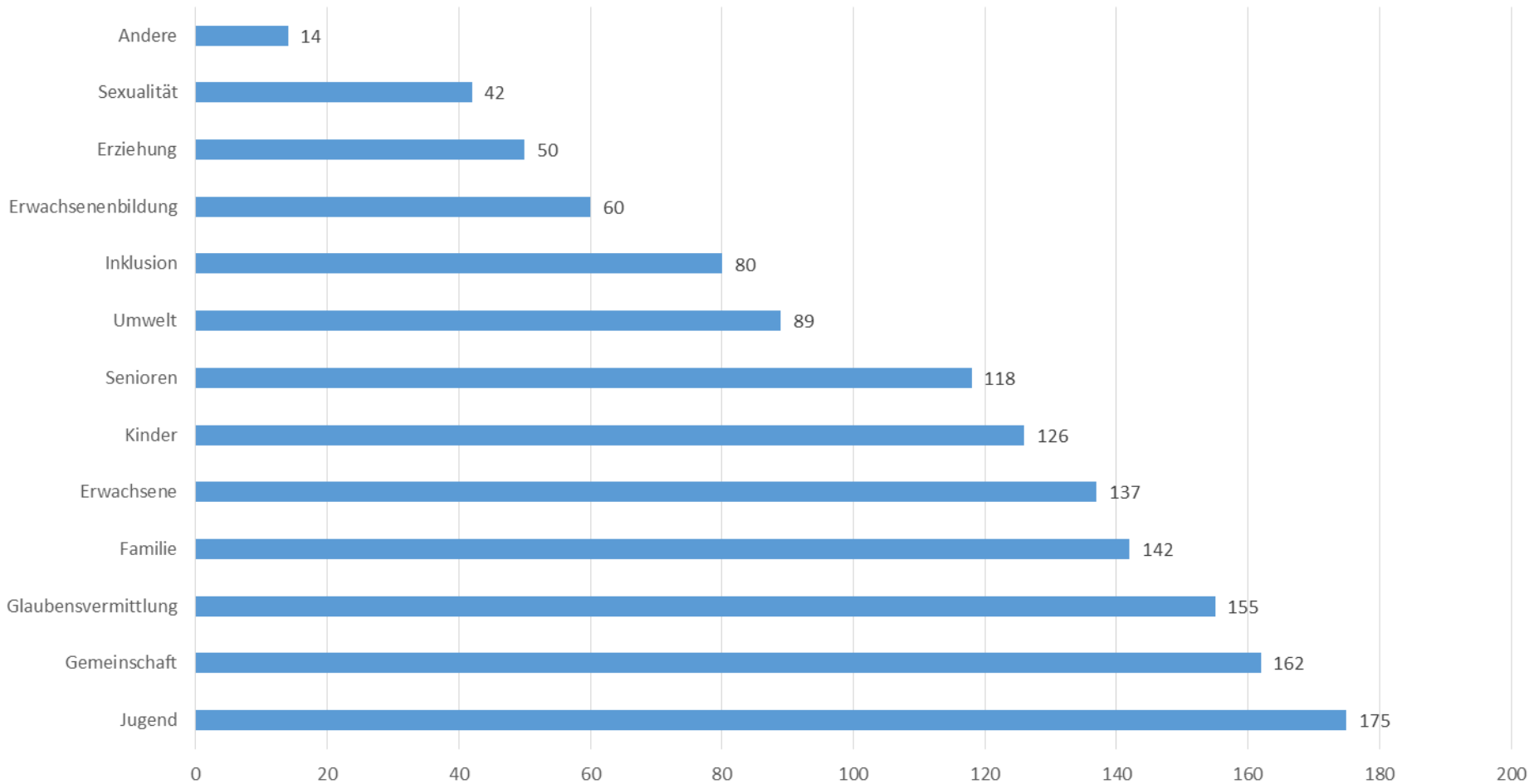


### 5.5 Fühlen Sie sich mit Ihren Anliegen von kirchlichen Gremien gehört?

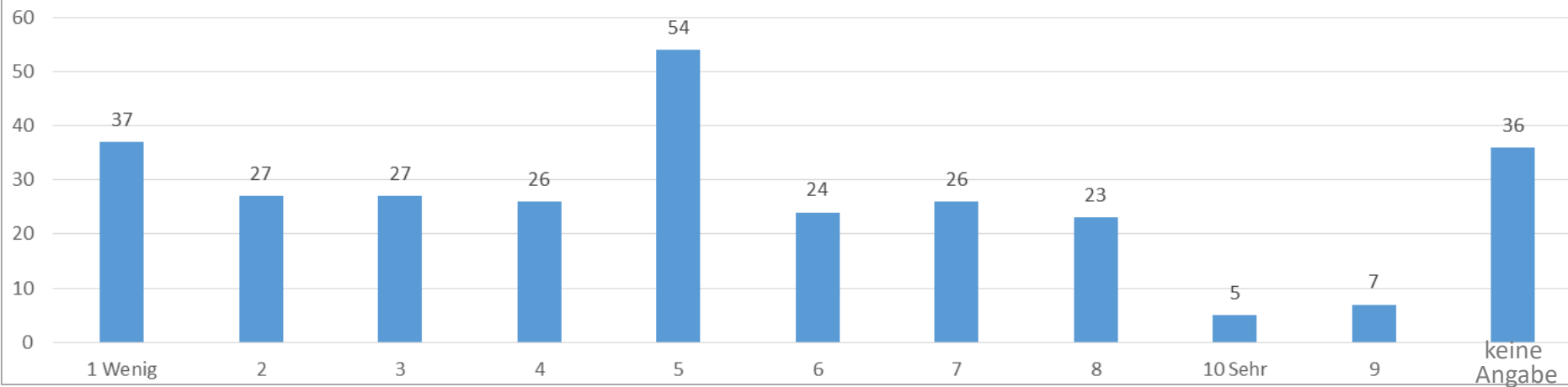




## 5.6 Für welche Bereiche sollte sich die Stadtkirche besonders einsetzen? (Mehrfachauswahl möglich)



### 6.1 Glauben Sie, dass bei den Entscheidungen innerhalb der Pfarrei, die Bibel / das Leben Jesu, besonders beachtet werden?



### 6.2 Ist es für Sie wichtig, dass bei Entscheidungen innerhalb der Pfarrei, die Bibel / das Leben Jesu, besonders beachtet werden?

